

女王交尾 (1)

—飼育小屋の条件—

飼育蜂を交尾させる美濃屋方式

①ガラス温室

②ビニールハウス

③明るい蜂小屋

暖房は使わない

① 14℃以上27℃以下湿度100%以下

②光を多く！（黄色い布を設置）

③停まる場所を設ける（交尾・集蜂・越冬）

④通い口全て閉じる

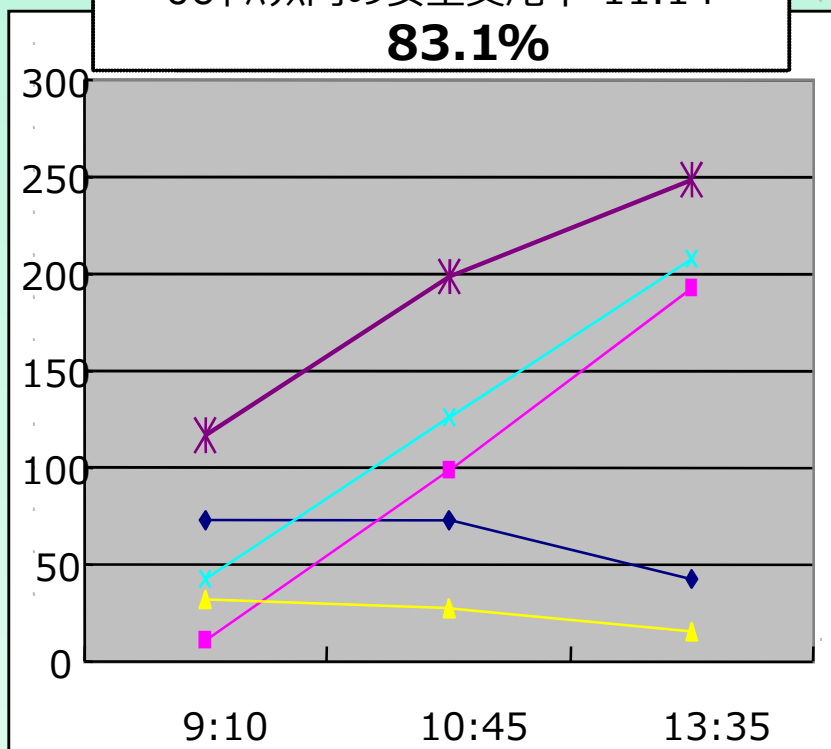
⑤餌は食べるものは何でもOK

(1)虫 (2)イカ (3)バー (4)魚 (5)砂糖水

ハウス内での交尾率WS (1日回収時)

06年ハウス内の女王交尾率 11.14

83.1%



◆ ① 飛翔

■ ② 交尾後の静止女王

▲ ③ 交尾中女王

✧ ④ 交尾合計 (②+③)

✱ ⑤ 合計 (①+②+③)



11月

女王交尾 (2)

—交尾・回収方法—

1. 交尾時間

曇り～快晴の9:30～13:30 (標高950m)

室内14℃～27℃

2. 回収方法

回収容器20個 (2000匹分/回)

1個に100匹集める

3. 回収時間

夜: 夕刻～20:00

朝: 6:00～8:30

