

6・7・8月

# 蜂 追 い

-固体比較-

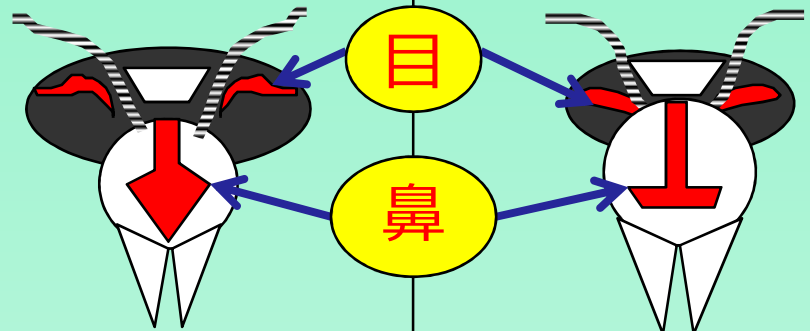
群 (シダ知)



ピン (ただ知)



## 1. 顔の特徴



目の上のマークがナイキ  
マークになっている  
鼻先のマークは矢印状に  
なっている

目の上のマークがナミダ  
マークになっている  
鼻先のマークは逆T状に  
なっている

## 2. 体毛

多い

少ない

## 3. 子蜂個体の 大きさ

女王蜂は子蜂の  
1.2 ~ 1.3倍  
育房・重さは1.5倍

頭  
胸  
腹

3.8~4.3  
3.7~4.5  
3.4~4.3

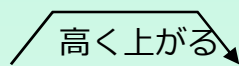
3.2~3.4  
3.3~3.5  
3.2~4.1

## 4. 羽音

低音

高音

## 5. 飛び方



低く這う



## 6. 働き方

1日中良く働く

朝晩に良く働く

## 7. 餌の量

1

群の2分の1 ~ 4分の1

## 8. 巣のありか

暗い林中・林道土手

明るい田畑土手

## 9. 巣の重さ

1 kg ~ 4 kg

0.250kg ~ 0.800kg

6・7・8月

# 蜂追いと蜂の顔

群



餌（死肉）にたかる

キジス



ピン



ヤドリ



生き餌にたかる

ツヤ



## 蜂追い時よく観察する

ルーペで観る

- ①顔を観る。目のマークを見る。ナイキマーク=軍・キジス
- ②音を聞く。低音=軍・キイジス
- ③飛ぶ高さを観る。高いやつは軍・キジス
- ④肉団子を観る。大きいと軍・キジス
- ⑤サワラ表皮の痕跡。深いと軍。白木朽木はキジス。
- ⑥餌に複数の子蜂が集ったら、極楽蜻蛉式マーキングをする