

1・2月

越冬女王温湿度管理（1）

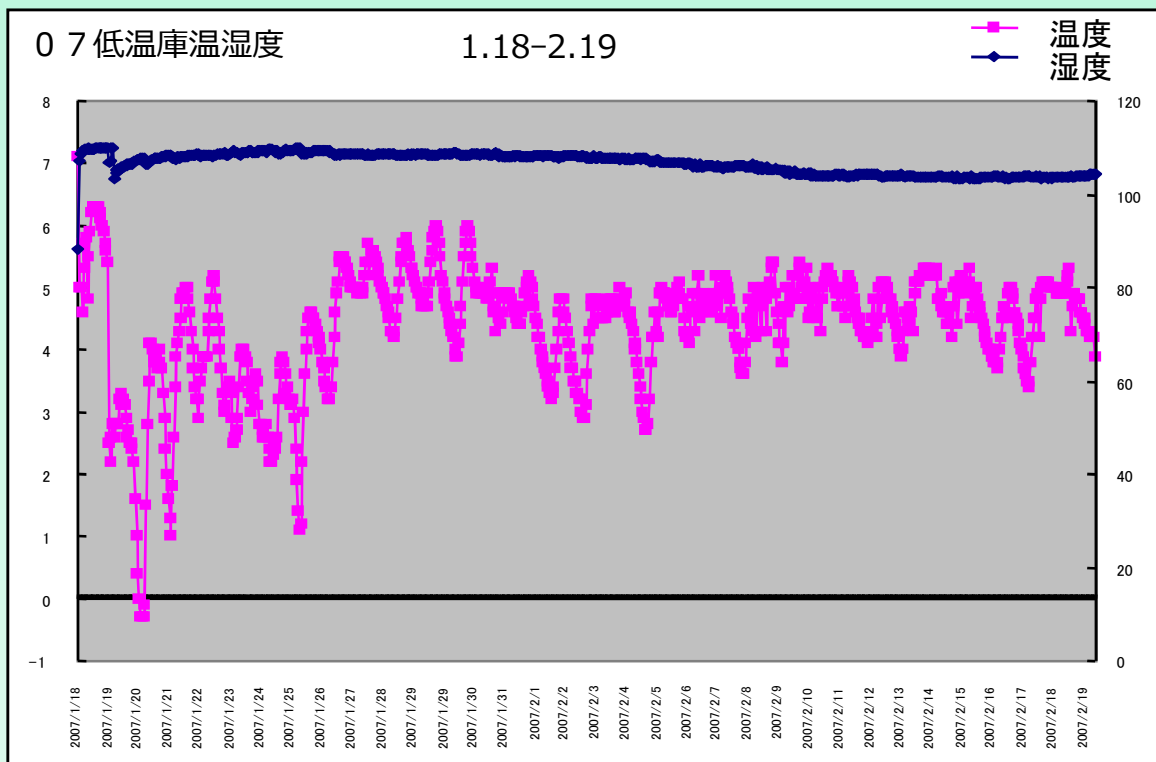
越冬条件(仮)の設定・・・一般家庭での越冬方法

温度：4℃±2℃ 湿度100% <

越冬による女王の体重変化

群群体重差	交尾時mg	255	群ピン体重差	交尾時mg	218
	1ヶ月減量mg	14		1ヶ月減量mg	14
	越冬月数	5		越冬月数	5
	総減量mg	70		総減量mg	70
	放蜂時	185		放蜂時	148

越冬籠中の温湿度



1・2月

越冬女王温湿度管理 (2)

—美濃屋方式と極楽蜻蛉方式比較—

1. 保湿冷蔵庫 (美濃屋方式)

- ①ハチが動かない温度
- ②湿度110%以内
- ③竹籠使用
- ④冷蔵庫で保冷 (2°CがMaxで氷点下にはなる)

2. 発砲スチロール保冷蔵庫 (極楽蜻蛉方式)

- ①ハチが動かない温度
- ②湿度110%以上
- ③紙箱使用
- ④氷で保冷 (0°Cが中心で±外気温を拾う)

3. 共通の考え方 (必要条件)

- ①ハチが動くと体力を使う (低温)
- ②乾燥は体力を消耗する (保湿)
- ③氷点下でもハチは耐えうる (低温)

1・2月

越冬女王温湿度管理 (3)

—美濃屋方式と極楽蜻蛉方式比較—

極楽蜻蛉方式は外気の影響幅が大きいが湿度は充分にある。
美濃屋方式は気温変動は少ないが湿度が不足傾向。

