



# 学校見学会



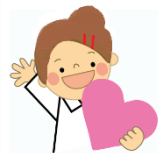
看護学校ってどんなところ？ 興味はあるけどまだよくわからなくて・・・

というそのあなた！ 誰にも聞けない気になることをどんどん聞いちゃおう！！

平成 30 年 6 月 10 日（日） 10 時～12 時

平成 30 年 9 月 1 日（土） 10 時～12 時

- ★看護師体験・・・看護師になるための学校ってどんなことをするの？
- ★校内見学・・・普通の学校にはない施設がいっぱい。一見の価値有
- ★実習病院見学・・・普段とは違った目線で病院を覗いてみよう！



## 確かな技術と



## あなたのその手で・・・

★事前予約必要なし！看護師に少しでも興味があるなら一度来てみてください。

★募集要項・学校案内・・・学校見学会でお渡ししています。

詳しい内容は順次HPにアップしていきます。ぜひご覧ください。



諏訪中央病院看護専門学校

〒391-0011 長野県茅野市玉川4300番地

TEL0266-73-8808 <http://www.lcv.ne.jp/~skango/>

