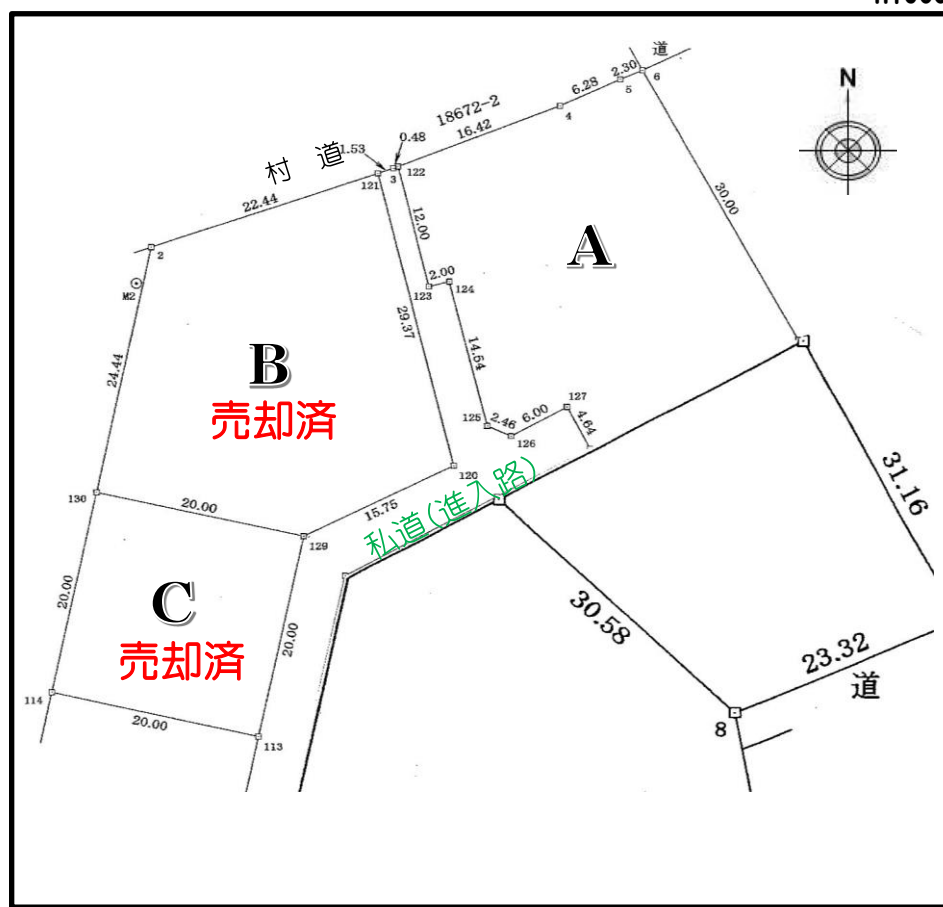


物件種別	定住	取引形態	売主	手数料	なし	権利	所有権
所在名称	原村南原	価格	10,091,200円	坪単価	4万円	地目	畑

HTJ064

土地	A 区画 : 834㎡ (252.28坪)		
接面道路	私道 m	電気	中部電力
幅員	私道 m	ガス	個別LP
建ぺい率	特になし	上水道	公営水道
容積率	特になし	下水道	公営下水道
用途地域	無指定	受益者負担金 : 敷地面積 (㎡) × 330円	
備考	諏訪南ICまで4.2km★原村役場・小学校まで4.4km★ 標高1,070m★上下水道引き込み済み		



<案内図>



陽当たり良好。富士山や南アルプスが見える眺望の良い物件です。観光客・地元で人気のお蕎麦屋さん歩いて1分♪ あぐりモールふじみ(Aコープ・しまむら・書店)まで3km JR富士見駅まで3.8kmと生活に便利な場所です。



株宮坂建設 不動産事業部
 長野県諏訪郡原村 12670-1
 TEL0266-79-2536 FAX0266-79-2576

長野県知事免許(9)第2999号
 (社)長野県宅地建物取引業協会会員 marugen@po8.lcv.ne.jp
 (財)東日本不動産流通機構会員 http://www.lcv.ne.jp/~marugen/