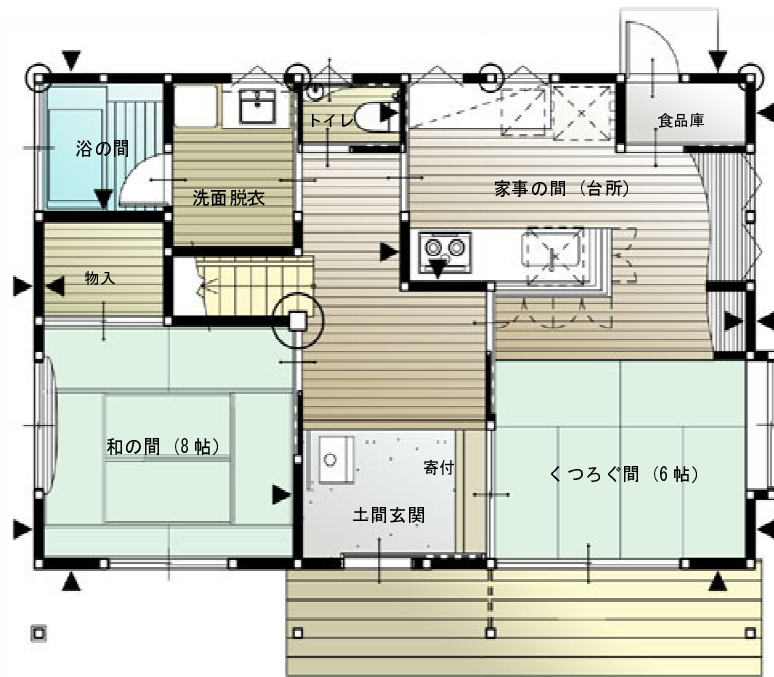


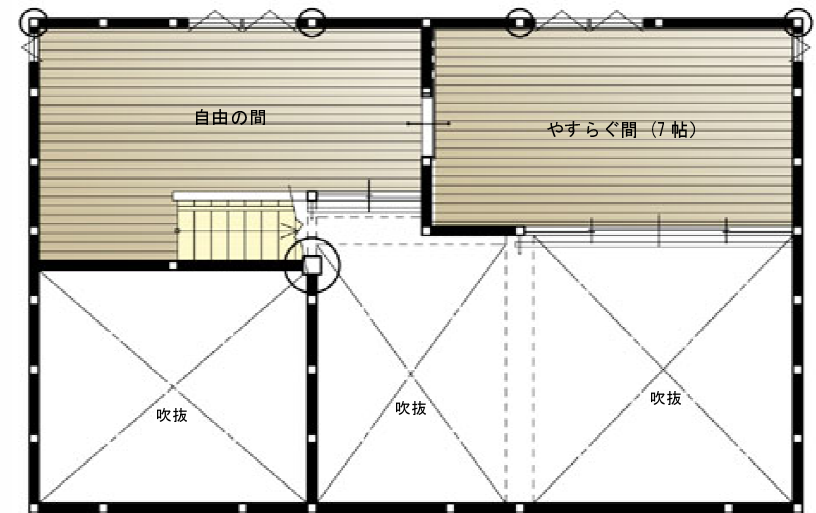
— 田(でん)の考えるローコスト住宅「新築型」 —

● 実行予算
1,800 万円 (税込)

- 木造2階建て延床面積 92.07 m² (27.84 坪)
- 設計料・給排水衛生設備・電気設備含む
- カーテン・ブラインド・薪ストーブ・都市ガス工事は別途
- 印紙税は別途



1F



2F



南側立面図



東側立面図

田の考えるローコスト住宅について

■木造2階建て

延べ床面積 92.07 m² (27.84 坪)

1階床面積 63.76 m² (19.28 坪)

2階床面積 28.31 m² (8.56 坪)

建築面積 72.87 m² (22.04 坪)

■木材

土台・大引・柱(木曽ヒノキ)

桁・梁・その他(長野県赤松・杉・唐松等)

■火災報知機(全ての居室・階段)

■外部仕上:省エネルギー対策等級3以上に対応

■屋根:野地板 t=12+シーリングボード t=12+ルーフィング 23 kg

ガルバニウム鋼板 t=0.35 タテハゼ葺き

■外壁:防風防湿シート+胴縁 t=18+下見板 t=12

■外部建具:アルミ樹脂複合サッシ Low-E PG ガラス

■基礎:ベタ基礎鉄筋コンクリート t=150

■断熱材:天井 セルローズファイバー断熱 t=60

壁 セルローズファイバー断熱 t=100

床 スタイロフォーム t=60

●別途工事

①カーテン・ブラインド

②薪ストーブ

③都市ガス

●内装

	部屋	床	壁	天井	備考
1F	土間玄関	コンクリート珪藻たたき仕上	サワラ板張り t=12	化粧垂木・野地板現し t=12	薪ストーブ置場
	寄付	松 t=15 畳 t=60	サワラ板張り t=12	化粧垂木・野地板現し t=12	
	家事の間(台所)	松 t=15	サワラ板張り t=12	サワラ板張り t=12	田オリジナルキッチンセット・カウンター
	食品庫	モルタル金鍍仕上	サワラ板張り t=12	サワラ相ジャクリ t=10	
	くつろぐ間(6帖)	畳 t=60	ジュラク壁 t=15.5	化粧垂木・野地板現し t=12	
	和の間(8帖)	畳 t=60	ジュラク壁 t=15.5	化粧垂木・野地板現し t=12	
	物入	松 t=15	サワラ板張り t=12	サワラ相ジャクリ t=10	
	浴の間	墨入りモルタル塗り+スノコ	サワラ板張り t=12	サワラ板張り t=12	浴槽・スノコ(ヒノキ)
	洗面脱衣	松 t=15	サワラ板張り t=12	サワラ相ジャクリ t=10	カウンター・洗面ボール(混合栓)・タオル掛
	トイレ	松 t=15	サワラ板張り t=12	サワラ相ジャクリ t=10	ウォシュレット・紙巻器
廊下・階段	松 t=15	サワラ板張り t=12	サワラ板張り t=12	階段手摺	
2F	自由の間	松 t=15	サワラ板張り t=12	化粧垂木・野地板現し t=12	
	やすらぐ間(7帖)	松 t=15	サワラ板張り t=12	化粧垂木・野地板現し t=12	